

CONTARGO®

■ ■ ■ trimodal network

Take the better route!



Grüner wird's nicht – Thema: Grüne Logistik

# Sustainability im Transportsektor

Umschlag, Binnenschifffahrt, Lkw-Verkehre





# Prinzip VERMEIDEN – REDUZIEREN – ~~KOMPENSIEREN~~

- Vermeiden und Reduzieren und Kompensieren
- Vermeiden vor Reduzieren vor Kompensieren
- **Vermeiden und Reduzieren statt Kompensieren bzw. Vermeiden und Reduzieren und Kooperieren**

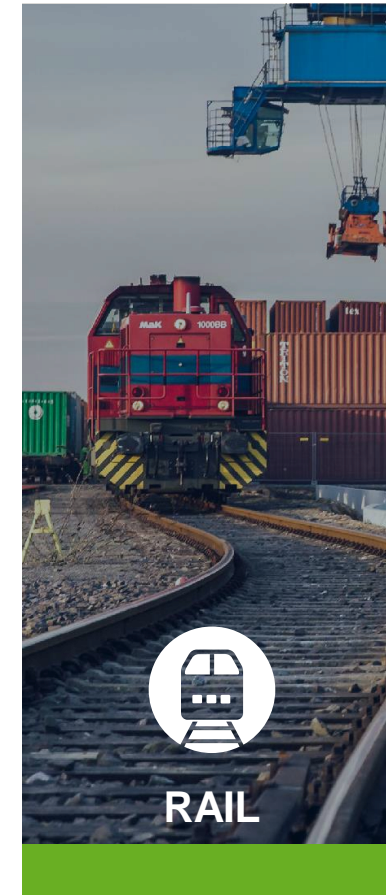
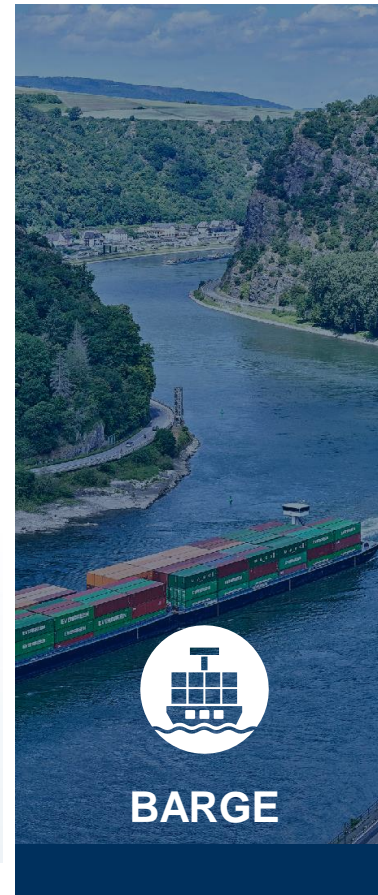
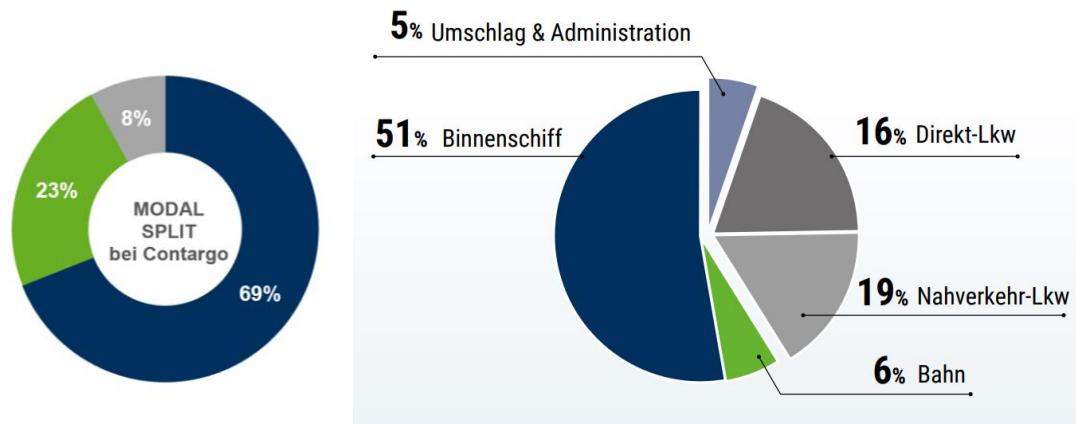




# KOMBINIERTER VERKEHR: AUF WACHSTUMSKURS

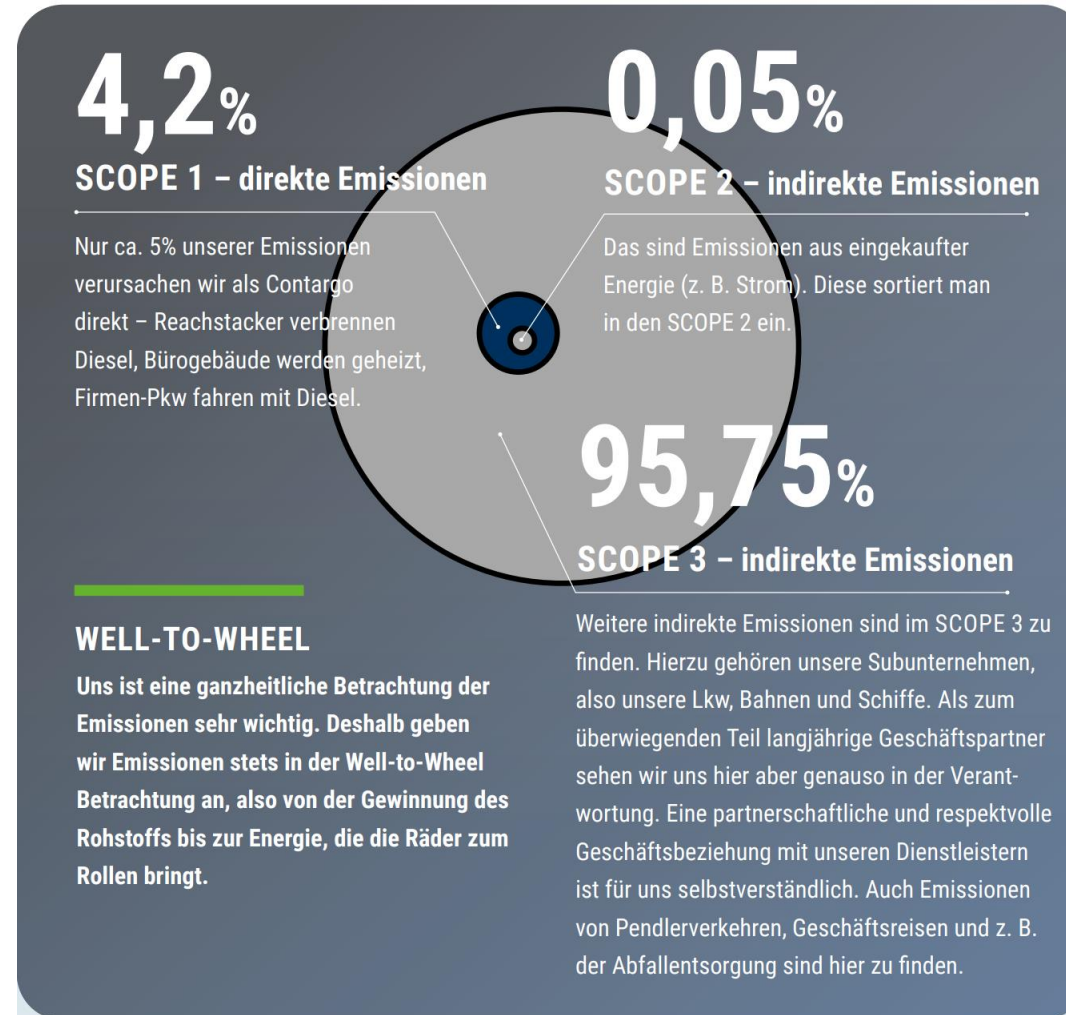
*Ein echter Klimasieger!*

- Kombinierte Transporte
  - 41 Binnenschiffe + 22 Schubleichter
  - 58 Blockzüge
  - rd. 1.000 Lkw



# SCOPE-VERTEILUNG: EIGENTLICH EINFACH FÜR UNS...

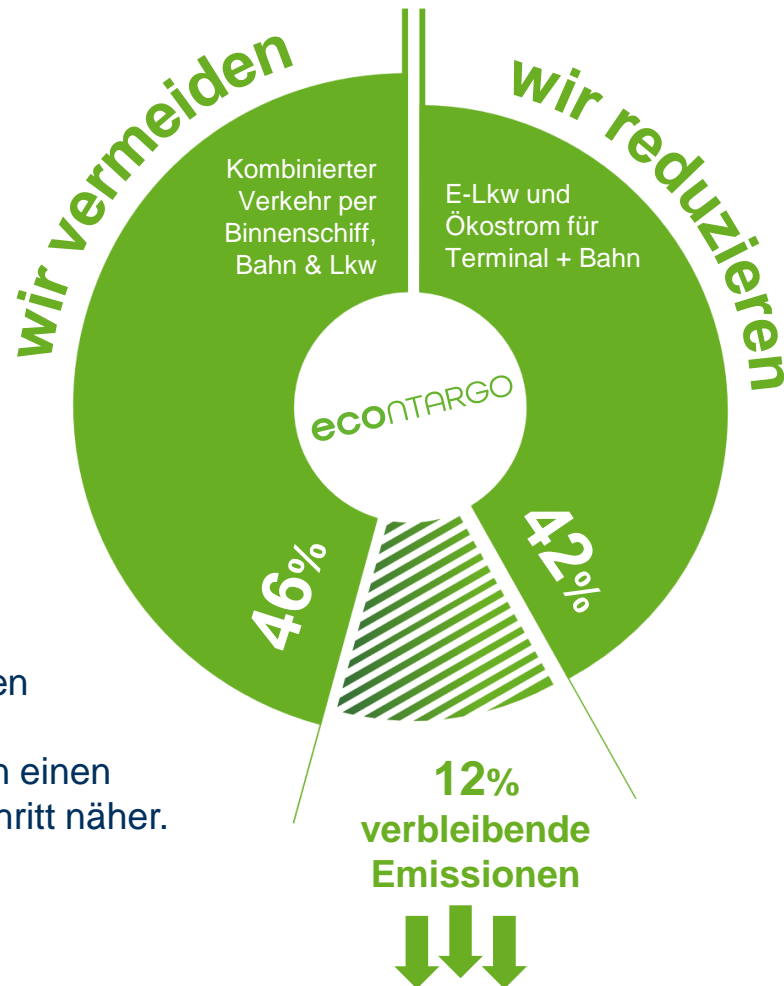
*Nimmt das die Logistik aus der Verantwortung?*



# ABSOLUTE NOTWENDIGKEIT: TECHNOLOGIEWANDEL

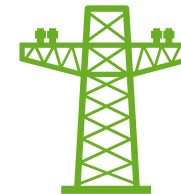
Wir reduzieren CO<sub>2</sub>e-Emissionen, u.a. mit unserem grünen Produkt **eCON**TARGO

Mit **eCON**TARGO können unsere Kund:innen ihre Emissionen um ein vielfaches reduzieren und kommen ihren eigenen Klimazielen einen entscheidenden Schritt näher.



## In der Binnenschifffahrt:

Wir testen drei Schiffe mit Elektromotoren, die ihre Energie unter anderem aus Batterie und Wasserstoffbrennstoffzelle bekommen. Das erste wird im Juli 2024 in Betrieb gehen.



## In den Bahnverkehren:

Wir planen weiter Letzte-Meile-Verkehre zu elektrifizieren und einige Hauptläufe komplett auf Ökostrom umzustellen.



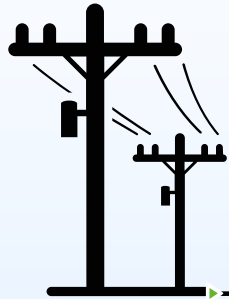
## Im Trucking:

Unsere E-Lkw-Flotte im Nahverkehr erweitert sich im ersten Schritt auf 90 E-Lkw bis Ende 2024. Bei den Direkt-Verkehren testen wir E- und H<sub>2</sub>-Antriebe.

# CONTAINERTERMINALS: SMART

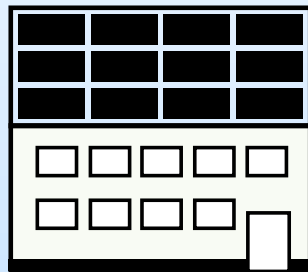
## Energiemanagement

Stromversorgung  
aus dem Stromnetz



Für eine optimale &  
effiziente Stromverteilung am  
Terminal sorgt unser smartes  
Energiemanagement

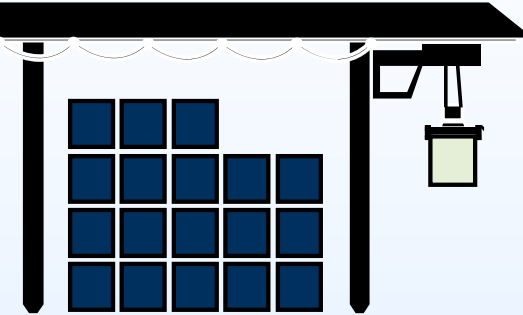
Photovoltaik-Anlage auf  
dem Dach des Officegebäudes



Stromspeicher



Strombetriebene Krananlage



Hybrid- oder E-  
Reachstaker



E-Lkw



Hybrid-Binnenschiff



Server



Hybrid- oder E-Pkw



E-Bike



# UNSER NEUSTER: eACTROS600

*Das erste Kundenerprobungsfahrzeug*



Foto: Copyright Daimler Truck AG



# E-LKW UND LADEINFRASTRUKTUR: 90/90

*Es funktioniert nur gemeinsam*

**44t**

Zulässiges  
Gesamtgewicht

**540 kWh**



Batteriekapazität

*Diverse Anbieter*

**300-500**

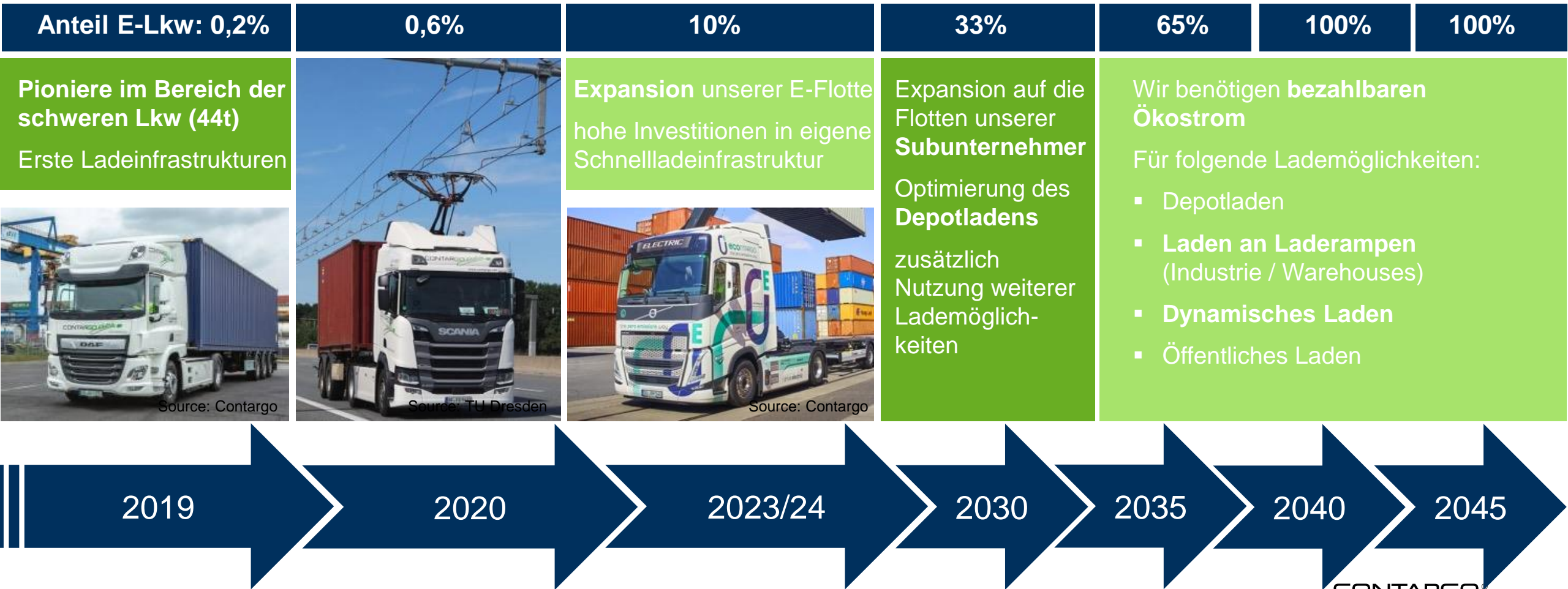
km Reichweite



Größere Reichweite  
durch Zwischenladung

# DEKARBONISIERUNGSSTRATEGIE: LKW

*Permanenter Umbau ist notwendig*







**VIELEN DANK FÜR  
IHRE AUFMERKSAMKEIT**

## **Kontakt**

Kristin Kahl

Management Sustainable Solutions

[kkahl@contargo.net](mailto:kkahl@contargo.net)

**Contargo GmbH & Co. KG**

August-Hirsch-Straße 3

47119 Duisburg

Germany

[info@contargo.net](mailto:info@contargo.net)

[www.contargo.net](http://www.contargo.net)

**#wirkönnencontainer**



Bildquellen: Contargo & shutterstock.com